

*Farba UV*

*Zywica polimocznikowa 3mm*

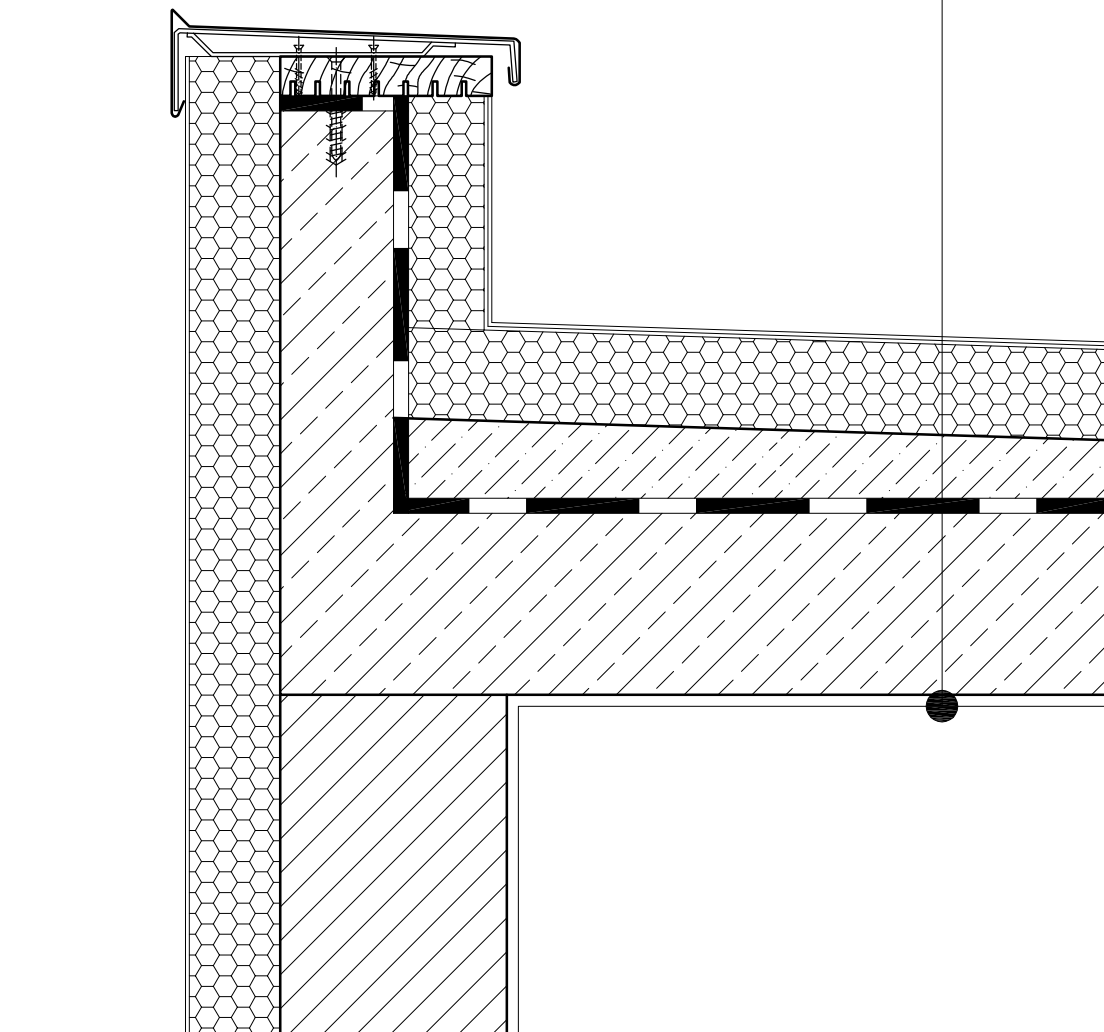
*Pianasystemowa.pl Zamknięta komórka  
(ZK 120mm norma  $U=0,18$ )*

*Warstwa kształtująca spadek*

*Paroizolacja*

*Strop żelbetowy 240mm*

*Tynk cementowo-wapienny 15mm*



*Uwagi : technologia spełnia normę z 2017 roku DLA DACHÓW I PODDASZY  
 $U=0,18$  i pozytywnie przechodzi blowerdoortest*

*TEMAT OPRACOWANIA:*

*ADRES INWESTYCJI:*

*INWESTOR:*

*TEMAT RYSUNKU:*

*STROPODACH NIEUŻYTKOWY*

*PROJEKTOWAŁ:*

*RYS. NR:*